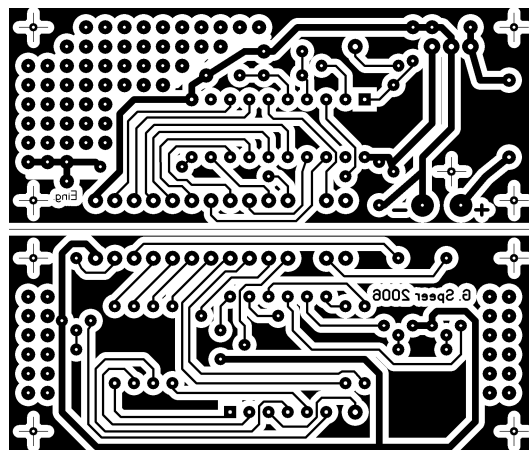
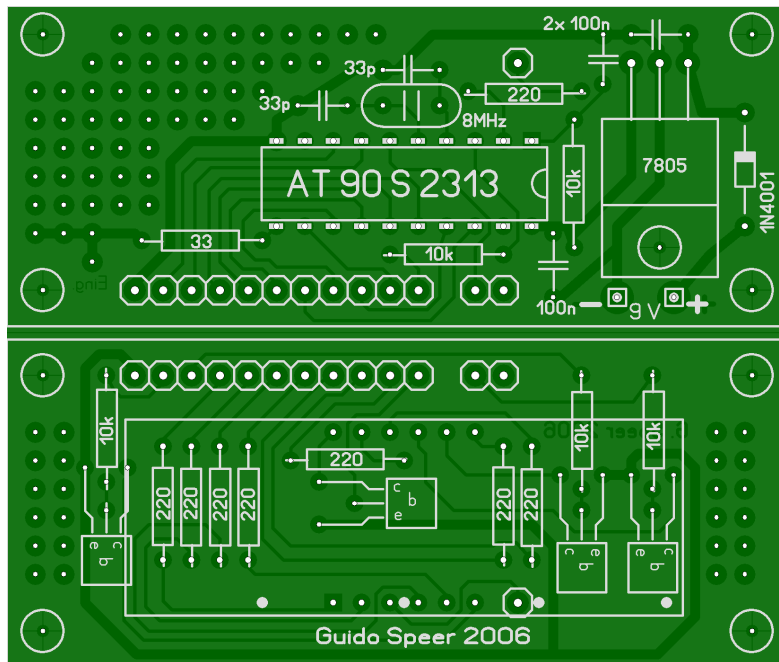


Version 70x30mm



**Stückliste** (Klammerwerte sind auch brauchbar)

Bu1	= 1 x Powerbuchse	Qz1	= 1 x 8 Mhz Low-Profile
Bu2	= USB-A Buchse stehend	R2,R3,R4,R5	
C1,C2	= 2 x 33p (22 bis 33p)	R6,R7,R8,R10	= 8 x 220 (220-330)
C3,C5,C6	= 3 x 100n	R1	= 1 x 33 (0-100)
C4	= 1 x 10µ (oder 100n)	R9,R11,R12,R13	= 7 x 10k (4,7K-12K)
D1	= 1 x 1N4001 (jede 400mA-Diode)	R14,R15,R17	= 7 x 10k (4,7K-12K)
IC1	= 1 x AT90S2313-10 P	R16	= 1 x 100 (100-180)
IC2	= 1 x A302D (Ersatzweise TCA-345, dann Beschaltung an Pin1 und 2 tauschen)	T1,T2,T3,T4	= 4 x 100mA NPN
Koppler	= 1 x CNY70	VR1	= 1 x 7805
		4x7-Seg.	= 1 x ELF-511xxx
		diverse Kleinteile, Steckverbinder, Fassungen	